



**Citta' di Casale Monferrato
(Prov. di Alessandria)**

SETTORE
GESTIONE URBANA E TERRITORIALE

LAVORI DI MANUTENZIONE STRAORDINARIA - RECUPERO E
RISANAMENTO CONSERVATIVO LOCALI SERVIZI IGIENICI E
PALESTRA IN EDIFICI SCOLASTICI COMUNALI – E.A. 2016

PROGETTO DEFINITIVO/ESECUTIVO

(art.23 comma 7 E 8 D.lgs N° 50/2016)

PIANO DI SICUREZZA E COORDINAMENTO

(Dlgs 9 aprile 2008 n. 81)

FASCICOLO DI MANUTENZIONE DELL'OPERA

Casale Monferrato li :

07 NOV. 2016

Il CSP



Il Responsabile Unico del Procedimento

Soggetti Interessati			
Committente	Arch. Filippo Ciceri – dirigente del Settore G.U.T. del Comune di Casale Monferrato		
Indirizzo	Settore G.U.T. del Comune di Casale Monferrato	Tel.	0142/444217
Responsabile dei lavori	Geom. Mario Tabucchi (R.U.P.) Tecnico Settore G.U.T		
Indirizzo	Settore G.U.T. del Comune di Casale Monferrato	Tel.	0142/444342
Progettista	Geom. CANTAMESSA Davide Tecnico Settore G.U.T		
Indirizzo	Settore G.U.T. del Comune di Casale Monferrato	Tel.	0142/444228
Coordinatore per la progettazione	Geom. CANTAMESSA Davide Tecnico Settore G.U.T		
Indirizzo	Settore G.U.T. del Comune di Casale Monferrato	Tel.	
Coordinatore per l'esecuzione dei lavori	Geom. CANTAMESSA Davide Tecnico Settore G.U.T		
Indirizzo		Tel.	
Impresa appaltatrice			
Legale rappresentante			
Indirizzo		Tel.	
Lavori appaltati			

SCHEDA 1

DESCRIZIONE SINTETICA DELL'OPERA	
<p>Il presente progetto prevede lavori di:</p> <p>MANUTENZIONE STRAORDINARIA-RECUPERO E RISANAMENTO CONSERVATIVO EDIFICI SCOLASTICI COMUNALI E.A. 2016</p> <p><u>Manutenzione straordinaria, opere edili interne in genere e da serramentista</u></p> <p>L'intervento prevede :</p> <p> rifacimento pavimento vinilico sportivo palestra Elem. "Bistolfi"</p> <p> rifacimento servizi igienici materna scuola "IV Novembre"</p>	

<p>Durata dei lavori</p> <p>La durata presunta dei lavori è di 120 giorni naturali consecutivi.</p>		
Inizio lavori (presunta)	01/12/16	Fine lavori (presunta)

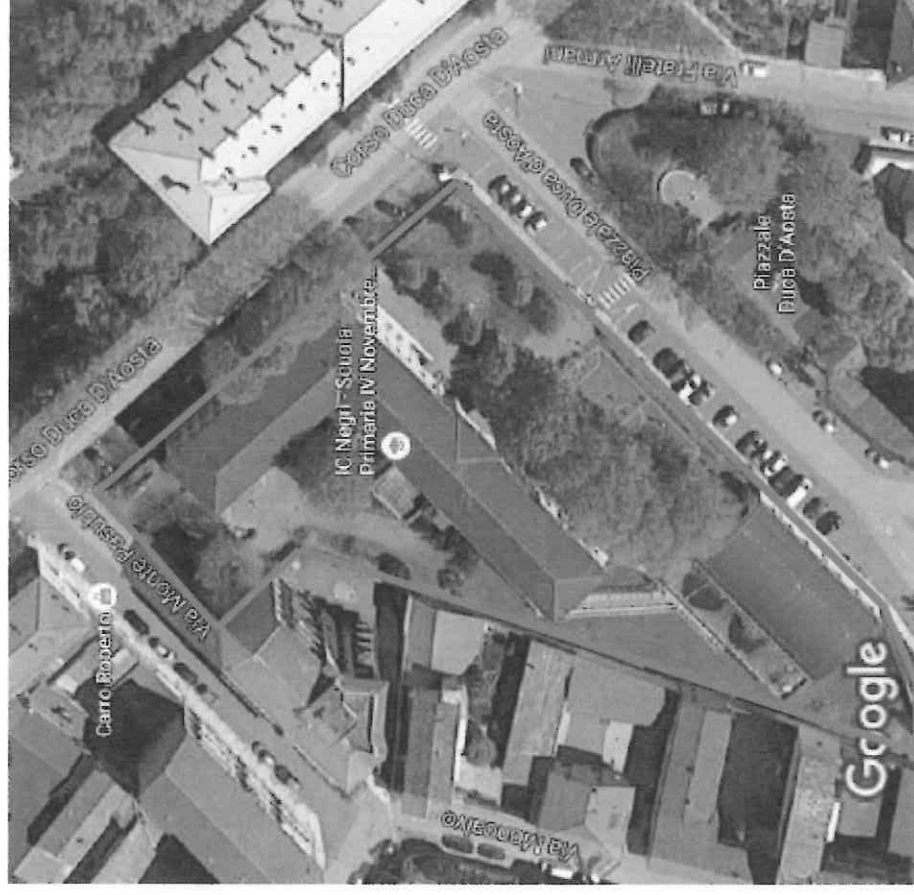
Indirizzo del cantiere			
L'intervento in oggetto è localizzato in zone periferiche della città'	Località Elem. "Bistolfi" via C.Poggio Elem. "IV Novembre" P.zz Duca d'Aosta	Città CASALE MONFERRATO	Provincia ALESSANDRIA

SCHEDA 1.1

Identificazione dell'edificio



Scuola Elementare "Bistolfi"



Scuola Elem. E Materna "IV Novembre"

SCHEDA 1.2

Opere di manutenzione inerenti l'intervento

SCUOLA ELEM. "BISTOLFI"

N.	Elenco interventi	Periodicità/cadenza	Scheda	Annotazioni
1	LAVORI DI MANUTENZIONE AL PAVIMENTO VINILICO SPORTIVO			
1.1	Controllo delle saldature dei teli	annuale	II-1-a/b	
1.2	Pulitura pavimentazione	Secondo le prescrizioni della direzione didattica competente	II-2-a/b	

SCUOLA ELEM. E MAT. "IV NOVEMBRE"

N.	Elenco interventi	Periodicità/cadenza	Scheda	Annotazioni
1	SERVIZI IGIENICI			
1.1	Controllo delle apparecchiature idrosanitarie	mensile	II-3-a/b	
1.2	Pulitura delle batterie servizi	Giornaliera e comunque secondo le prescrizioni della direzione didattica competente	II-4-a/b	

SCHEDA II – 1 – a

Misure preventive e protettive in dotazione all'opera ed ausiliarie

Tipologia dei lavori	Controllo delle saldature teli pavimentazione PVC	Codice scheda	II – 1 – a	
Tipo d'intervento		Rischi individuati		
Ricognizione visiva delle condizioni di manutenzione della pavimentazione		Caduta di persone dall'alto	Valutazione:	
		Caduta di materiale dall'alto	Valutazione:	
		Urti,colpi, impatti, compressioni	Valutazione:	
		Punture, tagli, abrasioni, ustioni	Valutazione:	
		Scivolamento, caduta a livello	Valutazione:	lieve
		Investimento	Valutazione:	
		Rumore	Valutazione:	
		Microclima	Valutazione:	
		Movimentazione manuale dei carichi	Valutazione:	

Esecutore dell'intervento	
Tecnico nominato dalla Direzione Didattica competente o dalla proprietà dell'immobile.	
NOTA BENE	
prima di attuare qualsiasi intervento dovrà essere precluso l'utilizzo della zona interessata all'utenza scolastica	

SCHEMA II – 1 – b

Punti critici	Misure preventive e protettive in dotazione all'opera	Misure preventive e protettive ausiliarie
Accessi ai luoghi di lavoro	Recinzione perimetrale con cancello carraio dotato di chiusura a chiave	Trattandosi di edifici scolastici il cui ingresso e' soggetto a precise limitazioni, le imprese esecutrici ed i lavoratori autonomi che saranno incaricati di eseguire lavorazioni successive sull'opera dovranno preventivamente comunicare la loro presenza alle autorità didattiche competenti ed ottenere da esse le necessarie autorizzazioni. Ogni intervento di manutenzione successivo alla realizzazione dell'opera dovrà adottare le Misure preventive e protettive ausiliarie prescritte nel PSC
Sicurezza dei luoghi di lavoro	L'istituzione scolastica e' dotata di proprio protocollo di sicurezza e di relativo documento di valutazione dei rischi aziendali	Le imprese esecutrici ed i lavoratori autonomi che saranno incaricati di eseguire lavorazioni successive sull'opera dovranno : <ul style="list-style-type: none"> • essere a conoscenza del documento di valutazione dei rischi adottato dal Datore di Lavoro della scuola • adottare le Misure preventive e protettive ausiliarie prescritte nel PSC • presentare proprio POS al datore di lavoro di cui sopra
Impianti di alimentazione e di scarico	nessuna	Le imprese esecutrici ed i lavoratori autonomi che saranno incaricati di eseguire lavorazioni successive sull'opera dovranno : <ul style="list-style-type: none"> • prendere informazioni sugli impianti presenti nell'edificio scolastico • adottare le Misure preventive e protettive ausiliarie prescritte nel PSC • presentare proprio POS al datore di lavoro di cui sopra
Approvvigionamento e movimentazione materiali e attrezzature	nessuna	Le imprese esecutrici ed i lavoratori autonomi che saranno incaricati di eseguire lavorazioni successive sull'opera dovranno : <ul style="list-style-type: none"> • concordare con la Direzione Didattica competente o con il responsabile del plesso le aree idonee per lo scarico dei materiali necessari alle lavorazioni e i percorsi per il loro posizionamento in opera • adottare le Misure preventive e protettive ausiliarie prescritte nel PSC • presentare proprio POS al datore di lavoro di cui sopra
Igiene sul lavoro	L'edificio scolastico in oggetto e' dotato di batterie di servizi interne e ai vari piani	Le imprese esecutrici ed i lavoratori autonomi che saranno incaricati di eseguire lavorazioni successive sull'opera dovranno richiedere alla D.D. competente che venga messo a loro disposizione un servizio igienico con 'possibilità' di spogliatoio per il tempo necessario alle lavorazioni ; nel caso ciò non fosse possibile dovranno adottare le misure preventive e protettive ausiliarie prescritte nel PSC
Interferenze e protezione di terzi	nessuna	Le imprese esecutrici ed i lavoratori autonomi dovranno sempre presentarsi preventivamente prima di attuare qualsiasi operazione prevista alla D.D. Competente, indicando la natura dell'intervento, i tempi previsti e gli eventuali impianti interessati dai lavori; se necessario accordarsi per eseguire le lavorazioni piu' invasive nei periodi piu' idonei per non limitare o disturbare le attività scolastiche in corso;
Tavole allegate	Layout di cantiere	adottare le Misure preventive e protettive ausiliarie prescritte nel PSC

SCHEDA II – 2 – a

Misure preventive e protettive in dotazione all'opera ed ausiliarie

Tipologia dei lavori	Pulitura pavimentazione vinilico sportiva	Codice scheda	II – 1 – a
Tipo d'intervento		Rischi individuati	
<p>Pulitura mediante macchina lavapavimenti o a mano con semplici attrezzi idonei</p> <p>Si dovrà preventivamente verificare l'idoneità delle attrezzature da utilizzarsi. Dovranno essere applicate le eventuali prescrizioni segnalate nelle schede tecniche dei prodotti utilizzati per la pulizia</p>		Caduta di persone dall'alto	Valutazione:
		Caduta di materiale dall'alto	Valutazione:
		Urti, colpi, impatti, compressioni	Valutazione:
		Punture, tagli, abrasioni, ustioni	Valutazione:
		Scivolamento, caduta a livello	Valutazione: medio
		Investimento	Valutazione:
		Rumore	Valutazione:
		Microclima	Valutazione:
		Movimentazione manuale dei carichi	Valutazione:

Esecutore dell'intervento
Personale scolastico, impresa di pulizie
NOTA BENE
prima di attuare qualsiasi intervento dovrà essere precluso l'utilizzo della zona interessata all'utenza scolastica

SCHEDA II – 2 – b

Punti critici	Misure preventive e protettive in dotazione all'opera	Misure preventive e protettive ausiliarie
Accessi ai luoghi di lavoro	Recinzione perimetrale con cancello carraio dotato di chiusura a chiave	Trattandosi di edifici scolastici il cui ingresso e' soggetto a precise limitazioni, le imprese esecutrici ed i lavoratori autonomi che saranno incaricati di eseguire lavorazioni successive sull'opera dovranno preventivamente comunicare la loro presenza alle autorità didattiche competenti ed ottenere da esse le necessarie autorizzazioni. Ogni intervento di manutenzione successivo alla realizzazione dell'opera dovrà adottare le Misure preventive e protettive ausiliarie prescritte nel PSC
Sicurezza dei luoghi di lavoro	L'istituzione scolastica e' dotata di proprio protocollo di sicurezza e di relativo documento di valutazione dei rischi aziendali	Le imprese esecutrici ed i lavoratori autonomi che saranno incaricati di eseguire lavorazioni successive sull'opera dovranno : <ul style="list-style-type: none"> • essere a conoscenza del documento di valutazione dei rischi adottato dal Datore di Lavoro della scuola • adottare le Misure preventive e protettive ausiliarie prescritte nel PSC • presentare proprio POS al datore di lavoro di cui sopra L'intervento dovrà essere eseguito previa apposizione di ponteggi metallici prefabbricati esterni atti a raggiungere tutte le parti di facciata interessate. In alternativa per eventuali zone difficilmente raggiungibili con i ponteggi potrà essere usato autocarro con piattaforma elevatrice atta a sopportare i carichi dell'operaio specializzato e delle attrezzature necessarie.
Impianti di alimentazione e di scarico	nessuna	Le imprese esecutrici ed i lavoratori autonomi che saranno incaricati di eseguire lavorazioni successive sull'opera dovranno : <ul style="list-style-type: none"> • prendere informazioni sugli impianti presenti nell'edificio scolastico • adottare le Misure preventive e protettive ausiliarie prescritte nel PSC • presentare proprio POS al datore di lavoro di cui sopra
Approvvigionamento e movimentazione materiali e attrezzature	nessuna	Le imprese esecutrici ed i lavoratori autonomi che saranno incaricati di eseguire lavorazioni successive sull'opera dovranno : <ul style="list-style-type: none"> • concordare con la Direzione Didattica competente o con il responsabile del plesso le aree idonee per lo scarico dei materiali necessari alle lavorazioni e i percorsi per il loro posizionamento in opera • adottare le Misure preventive e protettive ausiliarie prescritte nel PSC • presentare proprio POS al datore di lavoro di cui sopra
Igiene sul lavoro	L'edificio scolastico in oggetto e' dotato di batterie di servizi interne e ai vari piani	Le imprese esecutrici ed i lavoratori autonomi che saranno incaricati di eseguire lavorazioni successive sull'opera dovranno richiedere alla D.D. competente che venga messo a loro disposizione un servizio igienico con possibilità di spogliatoio per il tempo necessario alle lavorazioni ; nel caso ciò non fosse possibile dovranno adottare le misure preventive e protettive ausiliarie prescritte nel PSC
Interferenze e protezione di terzi	nessuna	Le imprese esecutrici ed i lavoratori autonomi dovranno sempre presentarsi preventivamente prima di attuare qualsiasi operazione prevista alla D.D. Competente, indicando la natura dell'intervento, i tempi previsti e gli eventuali impianti interessati dai lavori; se necessario accordarsi per eseguire le lavorazioni piu' invasive nei periodi piu' idonei per non limitare o disturbare le attività scolastiche in corso;
Tavole allegate	Layout di cantiere	adottare le Misure preventive e protettive ausiliarie prescritte nel PSC

SCHEDA II – 3 – a

Misure preventive e protettive in dotazione all'opera ed ausiliarie

Tipologia dei lavori	Controllo apparecchiature igienico/sanitarie	Codice scheda	II – 3 – a
Tipo d'intervento		Rischi individuati	
Controllo dello stato di manutenzione delle apparecchiature igienico/sanitarie, per eventuali perdite o malfunzionamenti		Caduta di persone dall'alto	Valutazione:
		Caduta di materiale dall'alto	Valutazione:
		Urti,colpi, impatti, compressioni	Valutazione:
		Punture, tagli, abrasioni, ustioni	Valutazione:
		Scivolamento, caduta a livello	Valutazione: lieve
		Investimento	Valutazione:
		Rumore	Valutazione:
		Microclima	Valutazione:
		Movimentazione manuale dei carichi	Valutazione:

Esecutore dell'intervento
Impresa manutenzione idraulico
NOTA BENE
L'impresa prima di attuare qualsiasi intervento dovrà provvedere alla installazione di idonea recinzione e segnaletica di sicurezza

SCHEDA II – 3 – b

Punti critici	Misure preventive e protettive in dotazione all'opera	Misure preventive e protettive ausiliarie
Accessi ai luoghi di lavoro	Recinzione perimetrale con cancello carraio dotato di chiusura a chiave	Trattandosi di edifici scolastici il cui ingresso e' soggetto a precise limitazioni, le imprese esecutrici ed i lavoratori autonomi che saranno incaricati di eseguire lavorazioni successive sull'opera dovranno preventivamente comunicare la loro presenza alle autorità didattiche competenti ed ottenere da esse le necessarie autorizzazioni. Ogni intervento di manutenzione successivo alla realizzazione dell'opera dovrà adottare le Misure preventive e protettive ausiliarie prescritte nel PSC
Sicurezza dei luoghi di lavoro	L'istituzione scolastica e' dotata di proprio protocollo di sicurezza e di relativo documento di valutazione dei rischi aziendali	Le imprese esecutrici ed i lavoratori autonomi che saranno incaricati di eseguire lavorazioni successive sull'opera dovranno : <ul style="list-style-type: none"> • essere a conoscenza del documento di valutazione dei rischi adottato dal Datore di Lavoro della scuola • adottare le Misure preventive e protettive ausiliarie prescritte nel PSC • presentare proprio POS al datore di lavoro di cui sopra L'intervento dovrà essere eseguito previa apposizione di ponteggi metallici prefabbricati esterni atti a raggiungere tutte le parti di facciata interessate. In alternativa per eventuali zone difficilmente raggiungibili con i ponteggi potrà essere usato autocarro con piattaforma elevatrice atta a sopportare i carichi dell'operaio specializzato e delle attrezzature necessarie.
Impianti di alimentazione e di scarico	nessuna	Le imprese esecutrici ed i lavoratori autonomi che saranno incaricati di eseguire lavorazioni successive sull'opera dovranno : <ul style="list-style-type: none"> • prendere informazioni sugli impianti presenti nell'edificio scolastico • adottare le Misure preventive e protettive ausiliarie prescritte nel PSC • presentare proprio POS al datore di lavoro di cui sopra
Approvvigionamento e movimentazione materiali e attrezzature	nessuna	Le imprese esecutrici ed i lavoratori autonomi che saranno incaricati di eseguire lavorazioni successive sull'opera dovranno : <ul style="list-style-type: none"> • concordare con la Direzione Didattica competente o con il responsabile del plesso le aree idonee per lo scarico dei materiali necessari alle lavorazioni e i percorsi per il loro posizionamento in opera • adottare le Misure preventive e protettive ausiliarie prescritte nel PSC • presentare proprio POS al datore di lavoro di cui sopra
Igiene sul lavoro	L'edificio scolastico in oggetto e' dotato di batterie di servizi interne e ai vari piani	Le imprese esecutrici ed i lavoratori autonomi che saranno incaricati di eseguire lavorazioni successive sull'opera dovranno richiedere alla D.D. competente che venga messo a loro disposizione un servizio igienico con possibilità di spogliatoio per il tempo necessario alle lavorazioni ; nel caso ciò non fosse possibile dovranno adottare le misure preventive e protettive ausiliarie prescritte nel PSC
Interferenze e protezione di terzi	nessuna	Le imprese esecutrici ed i lavoratori autonomi dovranno sempre presentarsi preventivamente prima di attuare qualsiasi operazione prevista alla D.D. Competente, indicando la natura dell'intervento, i tempi previsti e gli eventuali impianti interessati dai lavori; se necessario accordarsi per eseguire le lavorazioni piu' invasive nei periodi piu' idonei per non limitare o disturbare le attività scolastiche in corso;
Tavole allegate	Layout di cantiere	adottare le Misure preventive e protettive ausiliarie prescritte nel PSC

SCHEDA II – 4– a

Misure preventive e protettive in dotazione all'opera ed ausiliarie

Tipologia dei lavori	Pulizia batterie servizi igienici	Codice scheda	II – 4 – a
Tipo d'intervento		Rischi individuati	
<p>Pulitura mediante macchina lavapavimenti o a mano con semplici attrezzi idonei</p> <p>Si dovrà preventivamente verificare l'idoneità delle attrezzature da utilizzarsi. Dovranno essere applicate le eventuali prescrizioni segnalate nelle schede tecniche dei prodotti utilizzati per la pulizia</p>		Caduta di persone dall'alto	Valutazione:
		Caduta di materiale dall'alto	Valutazione:
		Urti,colpi, impatti, compressioni	Valutazione: lieve
		Punture, tagli, abrasioni, ustioni	Valutazione:
		Scivolamento, caduta a livello	Valutazione: medio
		Investimento	Valutazione:
		Rumore	Valutazione:
		Microclima	Valutazione:
		Movimentazione manuale dei carichi	Valutazione:

Esecutore dell'intervento
Personale scolastico / impresa di pulizie
NOTA BENE
Il personale incaricato prima di attuare qualsiasi intervento dovrà provvedere alla posa in opera di idonea segnaletica di sicurezza, da utilizzarsi anche a fine pulizia per seganalizzazione di zona bagnata

SCHEDA II - 4 - b

Punti critici	Misure preventive e protettive in dotazione all'opera	Misure preventive e protettive ausiliarie
Accessi ai luoghi di lavoro	Recinzione perimetrale con cancello carraio dotato di chiusura a chiave	Trattandosi di edifici scolastici il cui ingresso e' soggetto a precise limitazioni, le imprese esecutrici ed i lavoratori autonomi che saranno incaricati di eseguire lavorazioni successive sull'opera dovranno preventivamente comunicare la loro presenza alle autorita' didattiche competenti ed ottenere da esse le necessarie autorizzazioni. Ogni intervento di manutenzione successivo alla realizzazione dell'opera dovra' adottare le Misure preventive e protettive ausiliarie prescritte nel PSC
Sicurezza dei luoghi di lavoro	L'istituzione scolastica e' dotata di proprio protocollo di sicurezza e di relativo documento di valutazione dei rischi aziendali	Le imprese esecutrici ed i lavoratori autonomi che saranno incaricati di eseguire lavorazioni successive sull'opera dovranno : <ul style="list-style-type: none"> • essere a conoscenza del documento di valutazione dei rischi adottato dal Datore di Lavoro della scuola • adottare le Misure preventive e protettive ausiliarie prescritte nel PSC • presentare proprio POS al datore di lavoro di cui sopra L'intervento dovra' essere eseguito previa apposizione di ponteggi metallici prefabbricati esterni atti a a raggiungere tutte le parti di facciata interessate. In alternativa per eventuali zone difficilmente raggiungibili con i ponteggi potra' essere usato autocarro con piattaforma elevatrice atta a sopportare i carichi dell'operato specializzato e delle attrezzature necessarie.
Impianti di alimentazione e di scarico	nessuna	Le imprese esecutrici ed i lavoratori autonomi che saranno incaricati di eseguire lavorazioni successive sull'opera dovranno : <ul style="list-style-type: none"> • prendere informazioni sugli impianti presenti nell'edificio scolastico • adottare le Misure preventive e protettive ausiliarie prescritte nel PSC • presentare proprio POS al datore di lavoro di cui sopra
Approvvigionamento e movimentazione materiali e attrezzature	nessuna	Le imprese esecutrici ed i lavoratori autonomi che saranno incaricati di eseguire lavorazioni successive sull'opera dovranno : <ul style="list-style-type: none"> • concordare con la Direzione Didattica competente o con il responsabile del plesso le aree idonee per lo scarico dei materiali necessari alle lavorazioni e i percorsi per il loro posizionamento in opera • adottare le Misure preventive e protettive ausiliarie prescritte nel PSC • presentare proprio POS al datore di lavoro di cui sopra
Igiene sul lavoro	L'edificio scolastico in oggetto e' dotato di batterie di servizi interne e ai vari piani	Le imprese esecutrici ed i lavoratori autonomi che saranno incaricati di eseguire lavorazioni successive sull'opera dovranno richiedere alla D.D. competente che venga messo a loro disposizione un servizio igienico con possibilita' di spogliatoio per il tempo necessario alle lavorazioni ; nel caso cio' non fosse possibile dovranno adottare le misure preventive e protettive ausiliarie prescritte nel PSC
Interferenze e protezione di terzi	nessuna	Le imprese esecutrici ed i lavoratori autonomi dovranno sempre presentarsi preventivamente prima di attuare qualsiasi operazione prevista alla D.D. Competente, indicando la natura dell'intervento, i tempi previsti e gli eventuali impianti interessati dai lavori; se necessario accordarsi per eseguire le lavorazioni piu' invasive nei periodi piu' idonei per non limitare o disturbare le attivita' scolastiche in corso;
Tavole allegate	Layout di cantiere	adottare le Misure preventive e protettive ausiliarie prescritte nel PSC

SCHEDA III-1

Elenco e collocazione degli elaborati tecnici relativi all'opera nel proprio contesto

Elaborati tecnici per lavori di : Adeguamento normative igienico-sanitarie e di sicurezza edifici scolastici comunali E.A. 2012			Codice scheda	III - 1 - a
Elenco degli elaborati tecnici relativi all'opera nel proprio contesto	Nominativo e recapito dei soggetti che hanno predisposto gli elaborati tecnici	Data del documento	Collocazione degli elaborati tecnici	Note
PROGETTO DEFINITIVO/ESECUTIVO	Nominativo: Geom. Davide CANTAMESSA Indirizzo: SETTORE G.U.T. COMUNE DI CASALE M.TO Telefono: 0142/444228		UFFICIO TECNICO SETTORE G.U.T. COMUNE DI CASALE M.TO	
PIANO DI SICUREZZA E COORDINAMENTO, FASCICOLO CON LE CARATTERISTICHE DELL'OPERA	Nominativo: Geom. Davide CANTAMESSA Indirizzo: SETTORE G.U.T. COMUNE DI CASALE M.TO Telefono: 0142/444228		UFFICIO TECNICO SETTORE G.U.T. COMUNE DI CASALE M.TO	

SCHEDA III-2

Elenco e collocazione degli elaborati tecnici relativi alla struttura architettonica e statica dell'opera

Elaborati tecnici per lavori di : Adeguamento normative igienico-sanitarie e di sicurezza edifici scolastici comunali E.A. 2012	Codice scheda	III – 2 – a
--	---------------	-------------

Elenco degli elaborati tecnici relativi all'opera nel proprio contesto	Nominativo e recapito dei soggetti che hanno predisposto gli elaborati tecnici	Data del documento	Collocazione degli elaborati tecnici	Note
RELAZIONE GENERALE E QUADRO ECONOMICO DI SPESA	Nominativo: Geom. Davide CANTAMESSA Indirizzo: SETTORE G.U.T. COMUNE DI CASALE M.TO Telefono: 0142/444228		Settore GUT Comune di Casale M.	
ELABORATI GRAFICI	Nominativo: Geom. Davide CANTAMESSA Indirizzo: SETTORE G.U.T. COMUNE DI CASALE M.TO Telefono: 0142/444228		Settore GUT Comune di Casale M.	
COMPUTO METRICO ESTIMATIVO GENERALE	Nominativo: Geom. Davide CANTAMESSA Indirizzo: SETTORE G.U.T. COMUNE DI CASALE M.TO Telefono: 0142/444228		Settore GUT Comune di Casale M.	
ELENCO PREZZI UNITARI, ANALISI PREZZI	Nominativo: Geom. Davide CANTAMESSA Indirizzo: SETTORE G.U.T. COMUNE DI CASALE M.TO Telefono: 0142/444228		Settore GUT Comune di Casale M.	
CAPITOLATO SPECIALE DI APPALTO	Nominativo: Geom. Davide CANTAMESSA Indirizzo: SETTORE G.U.T.		Settore GUT Comune di Casale M.	
PIANO DI SICUREZZA E DI COORDINAMENTO E PIANO /FASCICOLO CON LE CARATTERISTICHE DELL'OPERA	Nominativo: Geom. Davide CANTAMESSA Indirizzo: SETTORE G.U.T. COMUNE DI CASALE M.TO Telefono: 0142/444228		Settore GUT Comune di Casale M.	